



BEEES coop SUPERMARKET & ENERGY



Ordre du jour

- **PRESENTATION** (45' – 18h45-19h30)
 - L'histoire: d'où vient l'idée ?
 - C'est quoi une communauté d'énergie ?
 - Comment ça fonctionne ?
 - J'y gagne quoi ?
 - La CE BEES coop:
 - Retour sur les avancées
 - la suite
 - Retour sur le sondage 2026
 - Concrètement pour vous
- **DISCUSSION** & questions-réponses (30')

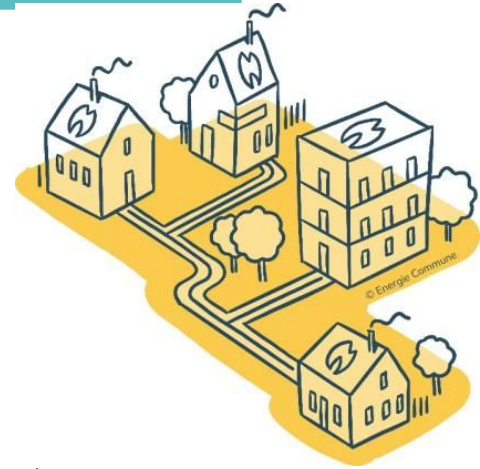


Récap: d'où vient l'idée?

POURQUOI ?

- Volonté de cohérence dans l'approvisionnement en ⚡ ?
- Volonté de contrôler le prix (climat géopolitique)

- ✓ - A Bruxelles => Panneaux Photovoltaïque (PV)
- ✓ - Le toit de la BEES coop => Pas assez d'ensoleillement.
- ✓ - BEES coop est déjà une communauté avec des toits ensoleillés.
- ✓ - Les "communautés d'énergie": solution collective!



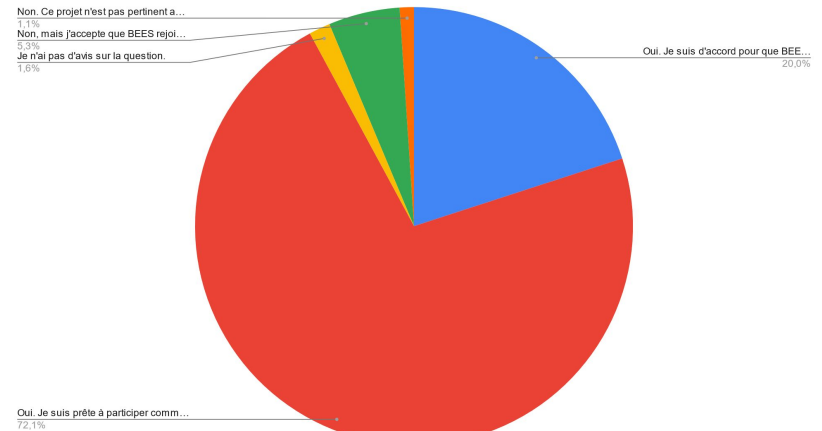
➡ **Et si on s'organisait collectivement pour produire, consommer et partager de l'énergie renouvelable?**



Récap: d'où vient l'idée?

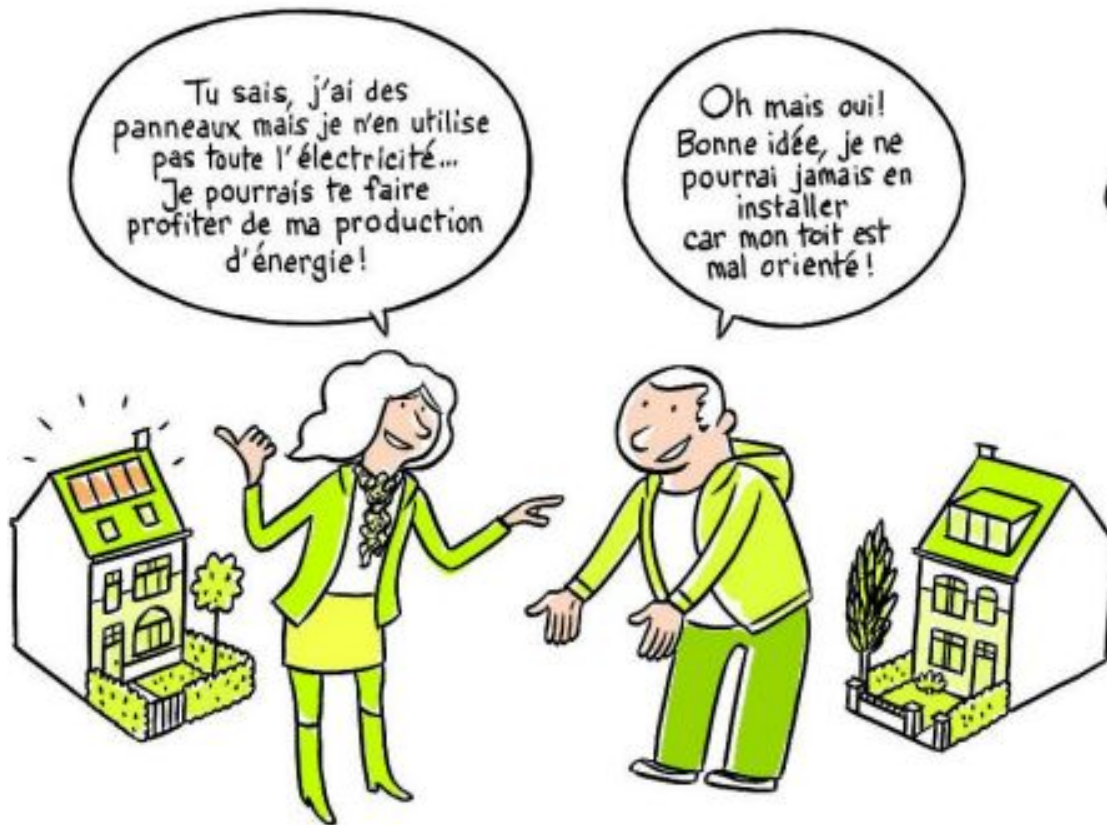
- **Juillet 2024:** 92% OUI à la création d'une communauté d'énergie BEES coop

Nombre de BEES coop crée une communauté d'énergie d'ampleur :



- **Aout 2024 :** remise de l'appel à projet [Renolab.ID](https://www.renolab.id)
- **Décembre 2024 :** présentation des résultats du sondage à l'AG
- **Juin 2025 :** réponse positive de Renolab.ID
- **Oct 2025:** Financement reçu → Orson rejoint l'équipe

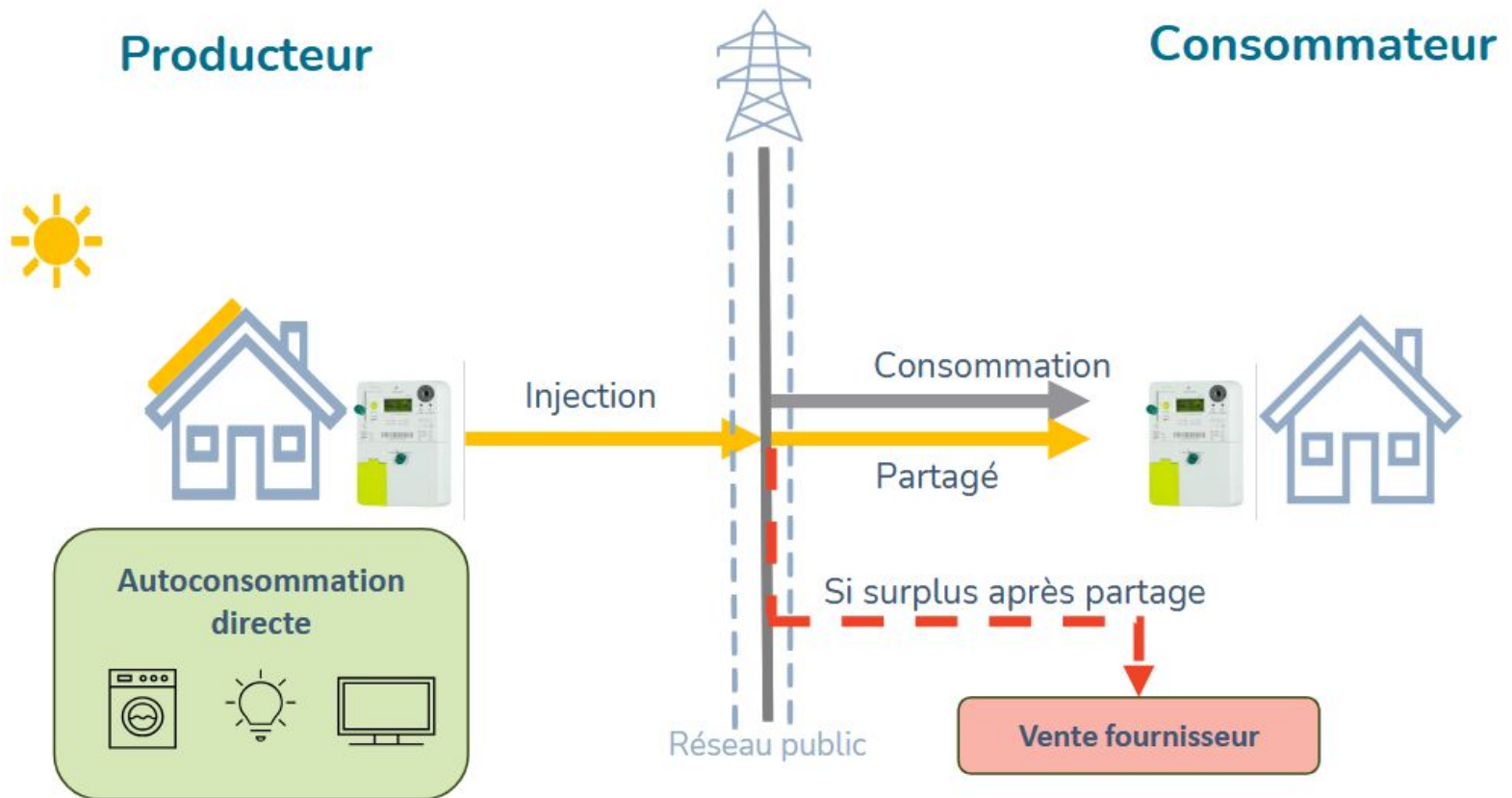
Communauté d'énergie: kézako?



= Se regrouper pour produire, partager, consommer et gérer ensemble de l'énergie renouvelable

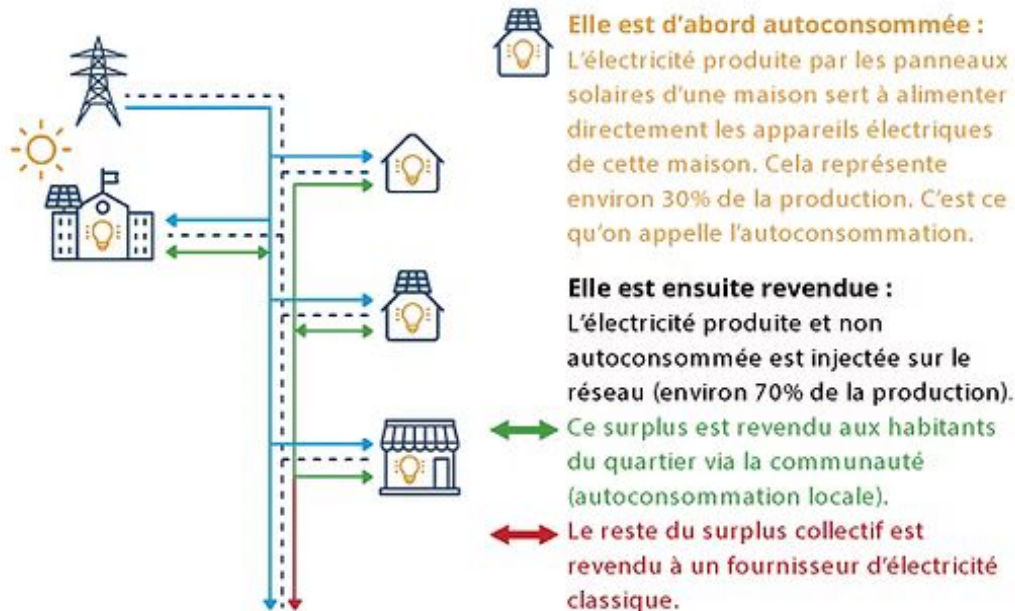


Communauté d'énergie: kézako?



Communauté d'énergie : en détail

OÙ VA L'ÉLECTRICITÉ SOLAIRE DE NOTRE QUARTIER?





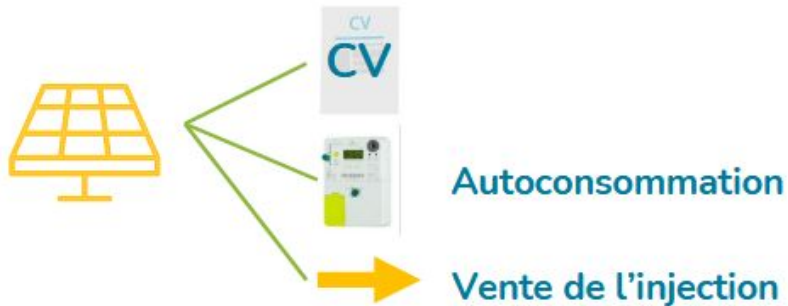
Communauté d'énergie: avantages

- Une électricité...
 - *au prix stable*: moins chère que les fournisseurs et indépendante du marché
 - *durable*: le photovoltaïque est une énergie renouvelable et bas carbone
 - *locale*: produite par nos voisins, on maximise son utilisation locale
 - *directe*: sans intermédiaire commercial
- Un fonctionnement coopératif, démocratique: l'ADN de BEES coop
- Participer à la transition en boostant l'installation de panneaux
- Reprendre la maîtrise de son approvisionnement énergétique *collectivement*
- BEES coop a tout pour réussir:
 - une communauté forte & ancrée localement
 - une structure solide,
 - des compétences reconnues en gestion de projet



Communauté d'énergie: les gains

Producteur ou CE



Consommateur





Communauté d'énergie: le gain côté consommation

Ménage	Consommation annuelle moyenne (kWh/an)	Coût moyen annuel fournisseur classique	Coût moyen annuel si participant au partage	Gain annuel si participation à la CE
1 personne	1200	384 €	355 €	29 €
2 personnes	2300	736 €	681 €	55 €
Famille (4 personnes)	3500	1 120 €	1 036 €	84 €
Colocation (6 personnes)	7000	2 240 €	2 072 €	168 €

On peut tabler sur une économie de l'ordre de 7,5 à 15% (selon les changements comportementaux et l'évolution du marché)

Nos hypothèses de calcul

- Prix moyen des fournisseurs = 0.32€/kWh ttc
- Prix de la communauté d'énergie = 0.24€/kWh ttc
- Gain annuel calculé si 30% consommé sur la communauté d'énergie



Communauté d'énergie: le gain côté production

Nb de panneaux installés	Production par type de toit (kWh/an)		Revenu annuel moyen		Gain annuel si participant à CE
	Volume injection résiduelle (kWh/an)	Revenu annuel moyen via revente à fournisseur classique	Revenu annuel moyen via revente à CE		
15 (maison classique)	4000	2800	84 €	168 €	84 €
25 (grande toiture)	6666	4666	140 €	280 €	140 €

Nos hypothèses de calcul

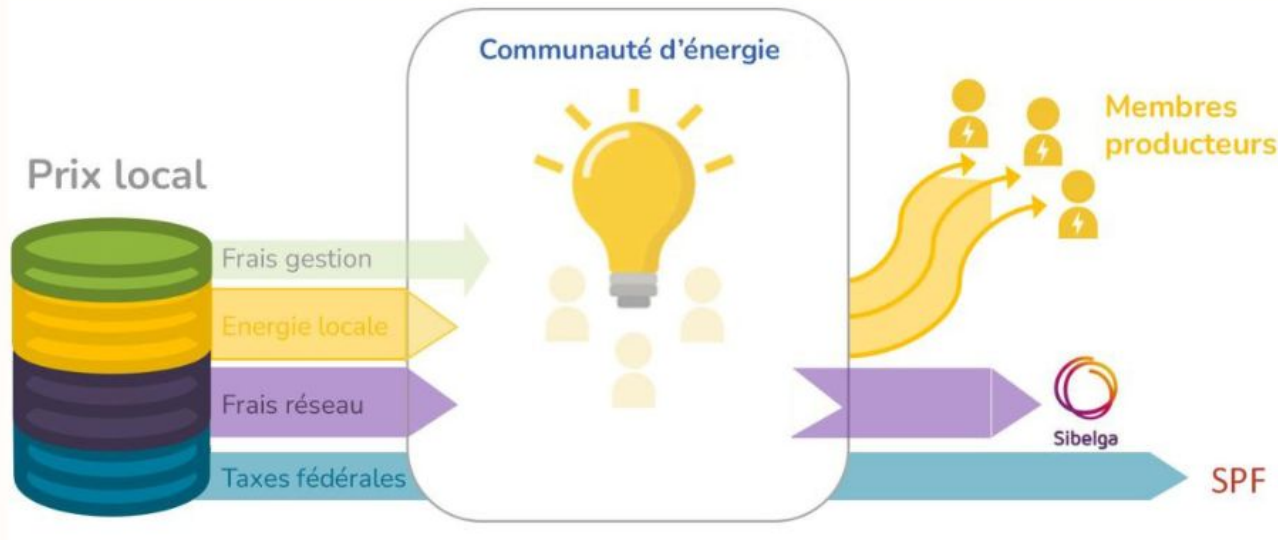
70% de surplus réinjecté

Rachat de l'injection par le fournisseur à 0.03€/kWh

Rachat de l'injection par la communauté d'énergie à 0.06€/kWh



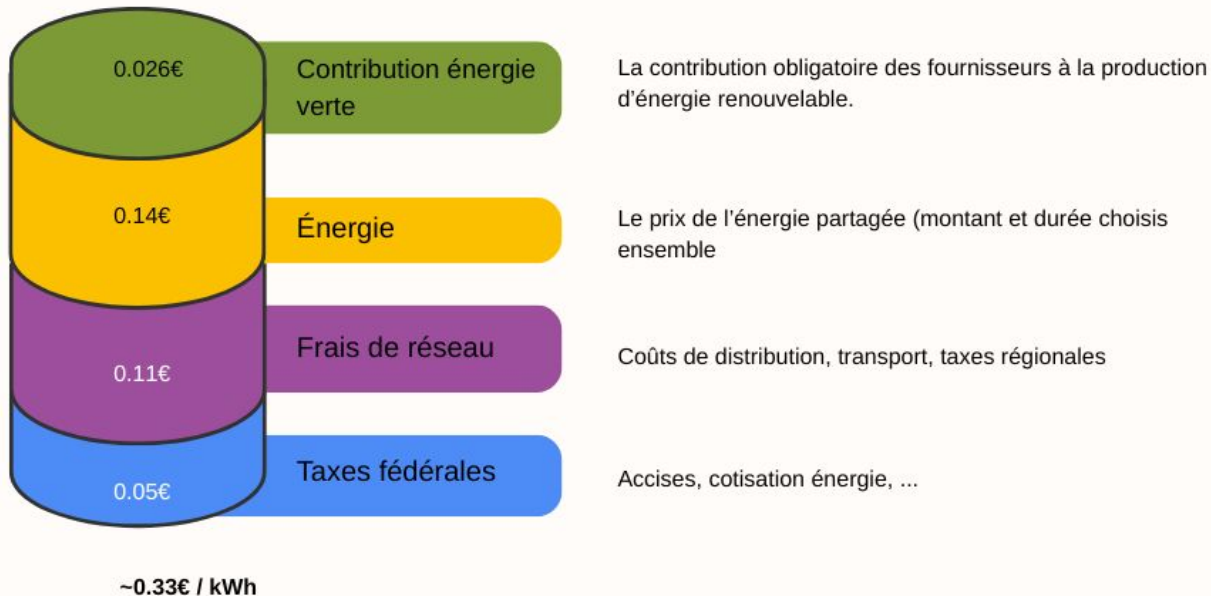
Communauté d'énergie: le prix de l'énergie consommée





Communauté d'énergie: l'avantage prix à la consommation

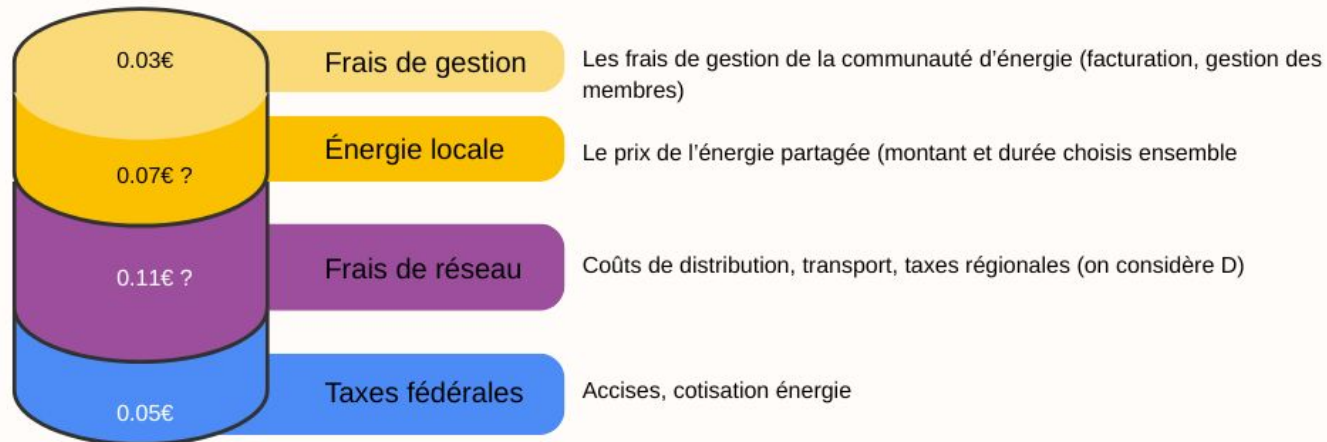
Prix fournisseur





Communauté d'énergie: l'avantage prix à la consommation

Prix communauté d'énergie



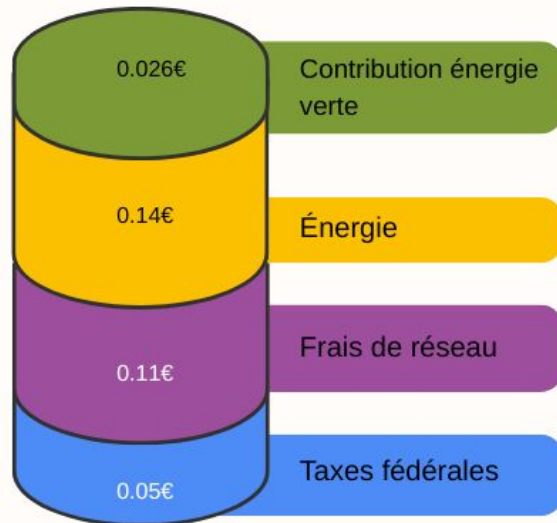
= 0.26€ / kWh

= -0.07€ fournisseur
~20% de moins

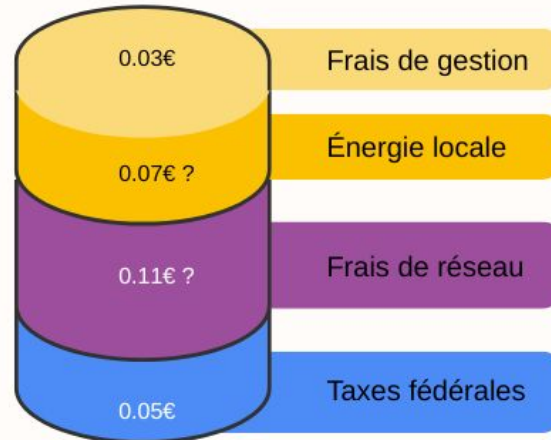
Suggestion encore théorique



Communauté d'énergie: l'avantage prix



~0.33€ / kWh



= 0.26€ / kWh

= -0.07€ fournisseur
~20% de moins

+ le gain côté production !



La communauté d'énergie BEES coop

Qu'a-t-on déjà fait?

- **Réponse à l'appel à projet**
- Engagement d'Orson
- **Mise en place du sondage**
- Partage avec Citeco
- Rencontre des partenaires (commune 1030, brupower, Renovas,...)
- Prospection tiers investissement



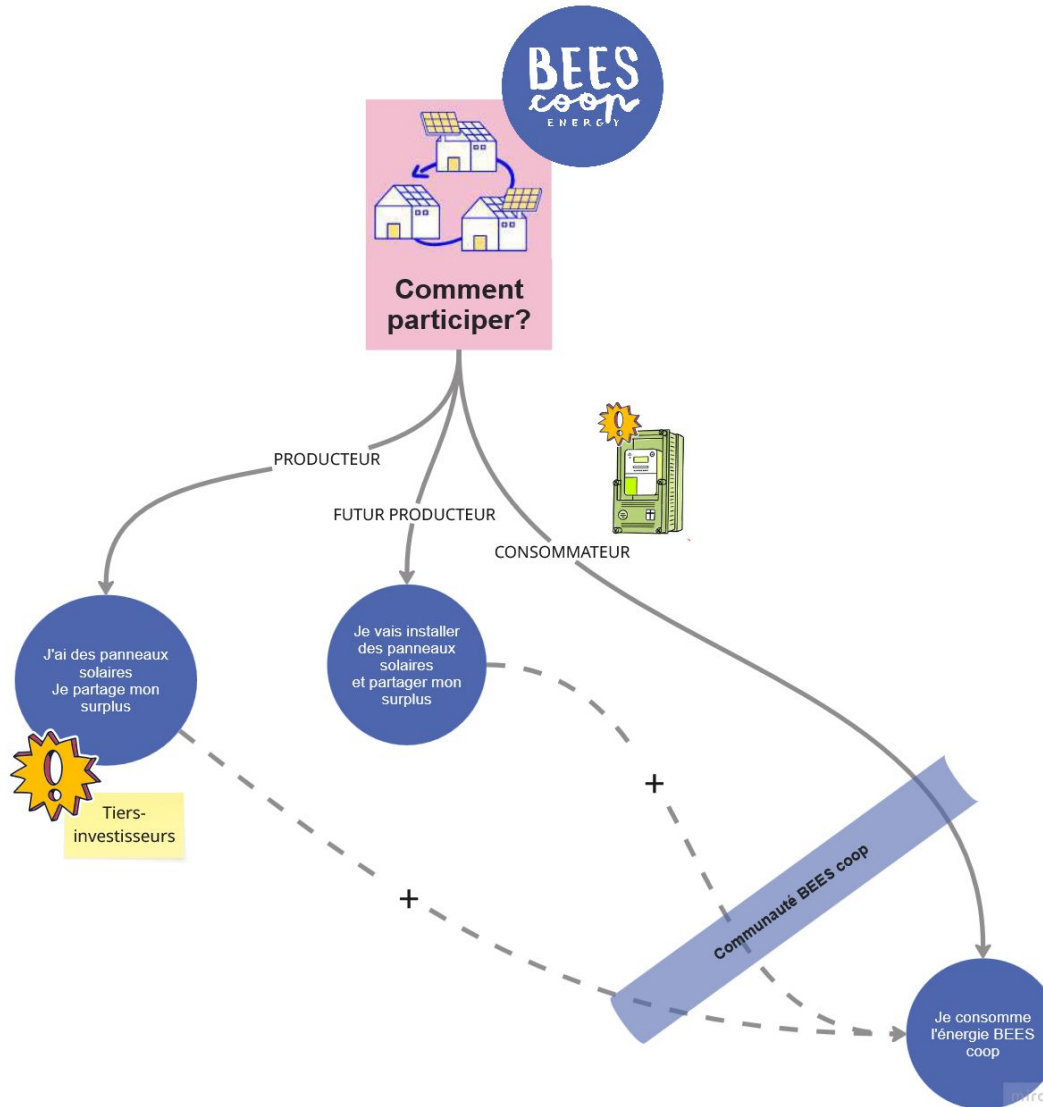
La communauté d'énergie BEES coop

Rappel du contenu de l'appel à projet

- Mise en place d'une **CE d'ampleur** réunissant différents profils de producteurs et de consommateurs
 - **producteur**
 - BEES en tant que producteur en tiers-investisseur
 - personne physique déjà détenteur de PV
 - personnes physique pas encore détenteur de PV
 - producteur institutionnel
 - **consommateur**
 - BEES supermarché
 - consommateur personnes physiques
 - consommateur personnes morales
- Volonté d'essaimage et faciliter la répliquabilité
- Financement sur 3 ans principalement RH



Comment participer au projet?





La communauté d'énergie BEES coop

2) Retour sur le sondage 2026

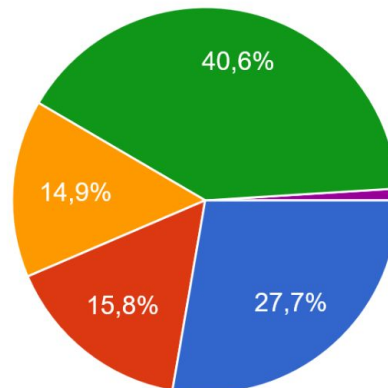
101 (FR) + 5 (NL) = **106 réponses**

62 producteurs potentiels

~100 consommateurs potentiels

Je rejoindrais le projet comme...

101 réponses



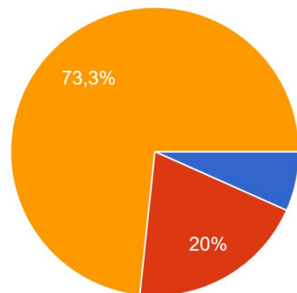
- Producteur avec du surplus (j'ai des panneaux et du surplus d'électricité)
- Futur producteur (je souhaite installer sur fonds-propres)
- Futur producteur (je souhaiterais installer des panneaux mais je n'ai pa...)
- Consommateur uniquement (j'aimerais pouvoir consommer de l'énergie de la...)
- Comité de soutien uniquement (je veux donner un coup de main au projet)



La communauté d'énergie BEES coop

2) Retour sur le sondage 2026: le compteur communicant

J'ai un compteur intelligent



- Oui
- Non et je fais la demande
- Non et j'ai besoin d'aide/d'infos pour faire la demande



L'installer est obligatoire pour participer, c'est la 1ère étape!

<https://my.sibelga.be/fr/form/ReplacementBySmartMeter/step/Intro>

Des doutes? Besoin d'infos? → [Fiche info dans le sondage](#)

Temporalité classique CE





La communauté d'énergie BEES coop la suite

Les prochaines étapes

- Publication de la FAQ - Avril 2026
- chantier(s) pour décider du fonctionnement de la CE - **13 & 27 mai 2026**
 - Périmètre
 - Clé de répartition
 - Prix de l'énergie (achat de l'injection et revente)
- Soirée info futur installateur avec Homegrade - **Mai 2026**
- Rédaction des statuts et validation par Brugel - Mai/Juin 2026
- **Création de l'ASBL** - Juin 2026
- Soirée Conventions - été 2026
- Signature des conventions de partage (producteurs) - été 2026
- Lancement des premiers partages - été 2026
- Intégration des consommateurs - à pd janvier 2027
- Installations des panneaux - 2026-2028



La communauté d'énergie BEES coop

Focus: l'ASBL pour la communauté d'énergie

Rôle

- validation du prix d'injection et du prix de revente
- validation de la clef de répartition
- gestion et à la facturation des membres de la CE
- forme juridique hébergé par BEES coop SCES



La communauté d'énergie BEES coop

Focus: l'ASBL pour la communauté d'énergie

Gouvernance

- Les membres effectifs de cette ASBL seraient les membres producteurs et consommateurs.
- BEES coop SCES deviendrait membre de cette ASBL.
- Les investissements et donc la propriété de futures installations en tiers investisseur resterait la propriété de BEES coop. Un contrat régira les deux structures.
- L'ASBL "BEES Energy" - (nom provisoire) facturera donc l'électricité à BEES coop SCES.
- L'OA sera composé de
 - membre mandaté par BEES coop SCES
 - membre producteur et/ou consommateur



La communauté d'énergie BEES coop

Concrètement pour vous



- Installez votre compteur intelligent!
- Mobilisez autour de vous: invitez à répondre au sondage
- Participez aux chantiers sur la CE
- Futur producteur ? Venez à l'atelier dédié.
- Devenez membre fondateur de l'ASBL (manifestez votre intérêt par mail)

Communication et participation

- Mise en place de chantiers
- suivi individuel pour cas spécifiques (tiers investisseur)
- communication par mail (invitation aux chantiers,..)
- Documentation:
 - Intranet → 9. communauté d'énergie

mail : communauteenergie@bees-coop.be

Vous êtes consommateur

Vous êtes producteur



Formalités pour nous

- Demander l'installation de votre compteur communiquant à Sibelga (si nécessaire) et votre connexion au partage
- Vous facturer un acompte (mensuel ou annuel)
- Vous adresser un document de régularisation (remboursement ou facture complémentaire) suite au relevé annuel des compteurs fait par Sibelga



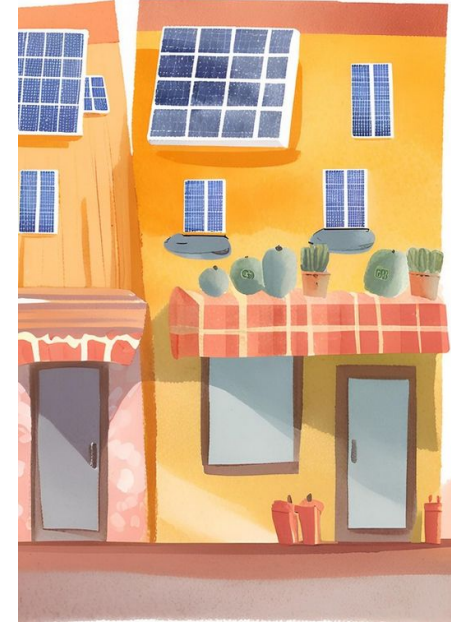
Formalités à faire par vous

- Signer un contrat consommateur, devenir membre de l'ASBL, payer la cotisation (12 € par an) et compléter les données de facturation
- Disposer d'un compteur communiquant (gratuit)
- Payer l'acompte et les factures



Faites tourner le sondage !

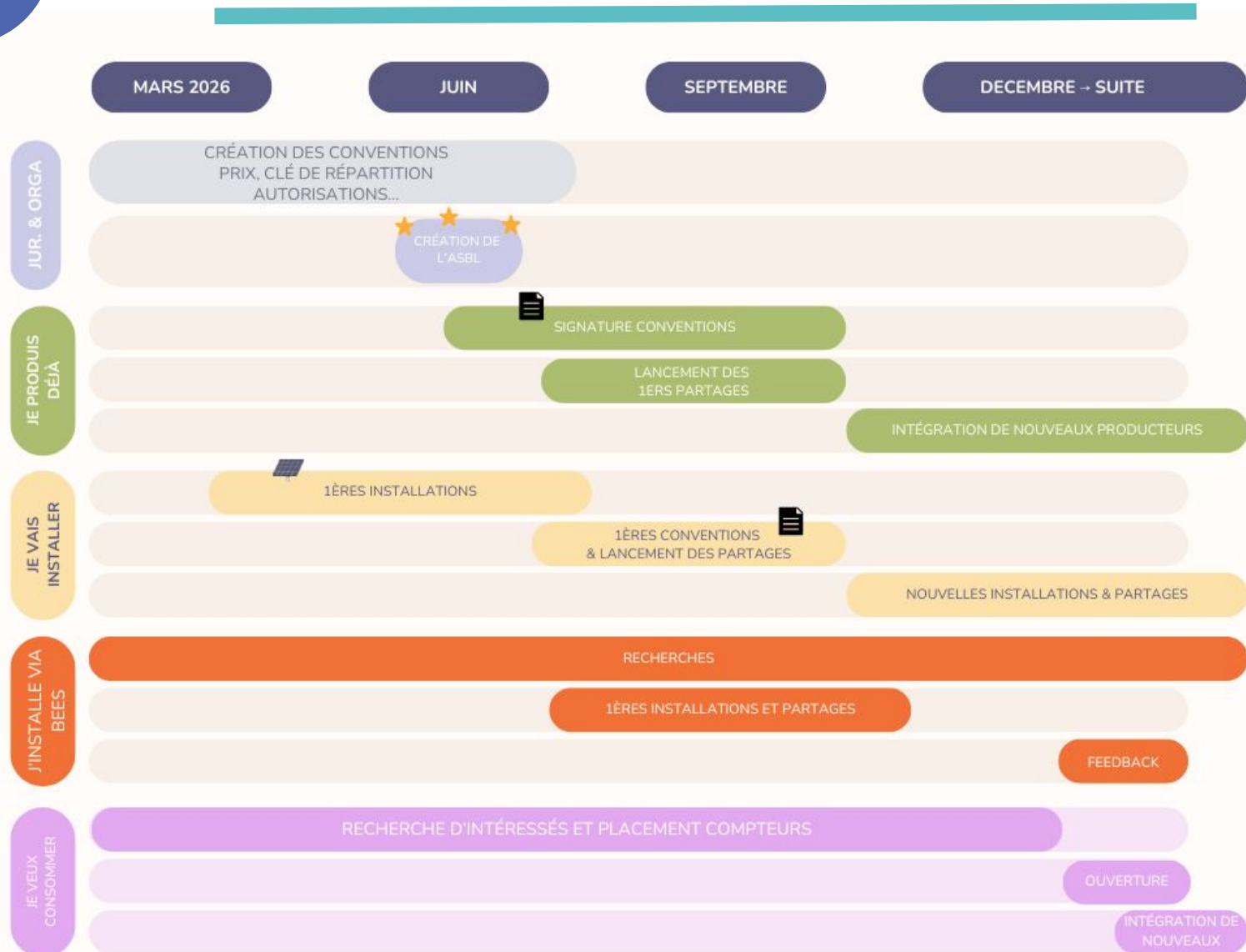
Le projet pourrait intéresser autour de vous?
Vous connaissez une grande toiture disponible?
Des installateurs à recommander?
Des compétences à partager?



<https://miniurl.be/r-6m3y>



La suite...

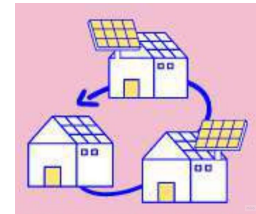


Tables de travail



Tables (20') par sous-groupes

- J'ai des panneaux et je veux partager mon surplus
- Je veux installer des panneaux et partager mon surplus
- Je veux installer (mais je n'ai pas les sous) et partager mon surplus
- J'aimerais devenir consommateur



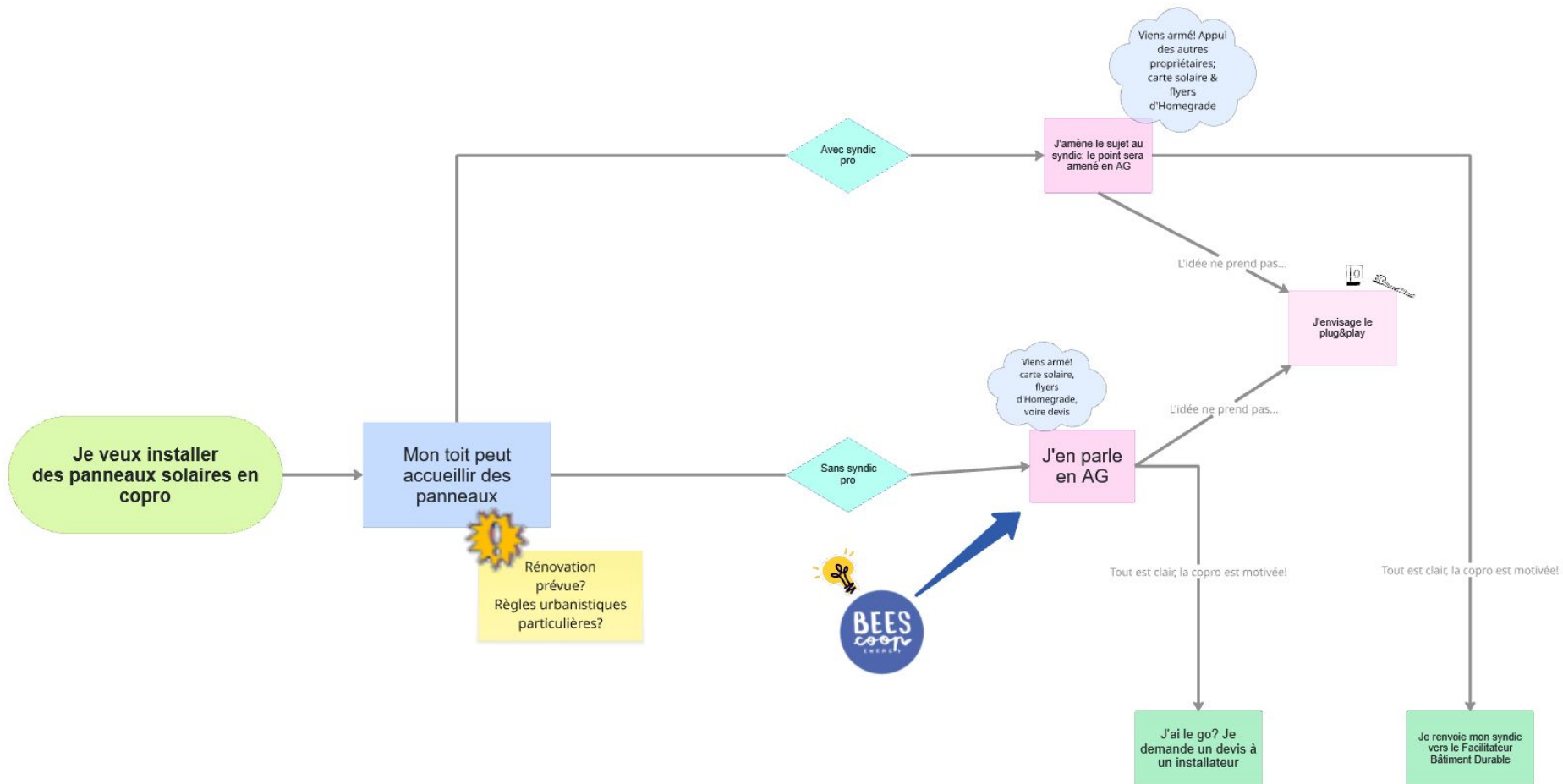
Post-its: quels sont vos besoins?

→ Pour qu'on accompagne au mieux la création du projet





Table: “je veux installer des PV en copro”



Vos questions?



mail : communauteenergie@bees-coop.be