



# BEEES coop SUPERMARKET & ENERGY



# Ordre du jour

---

## Présentation du travail des GT

- Politique tarifaire *par le GT Prix - Didier, Philippe*
- Clé de répartition *par le GT clé - Marie B*
- Statuts et ROI *par le GT gouvernance - Daniele*

## Approbation des statuts

## Constitution officielle de l'ASBL.

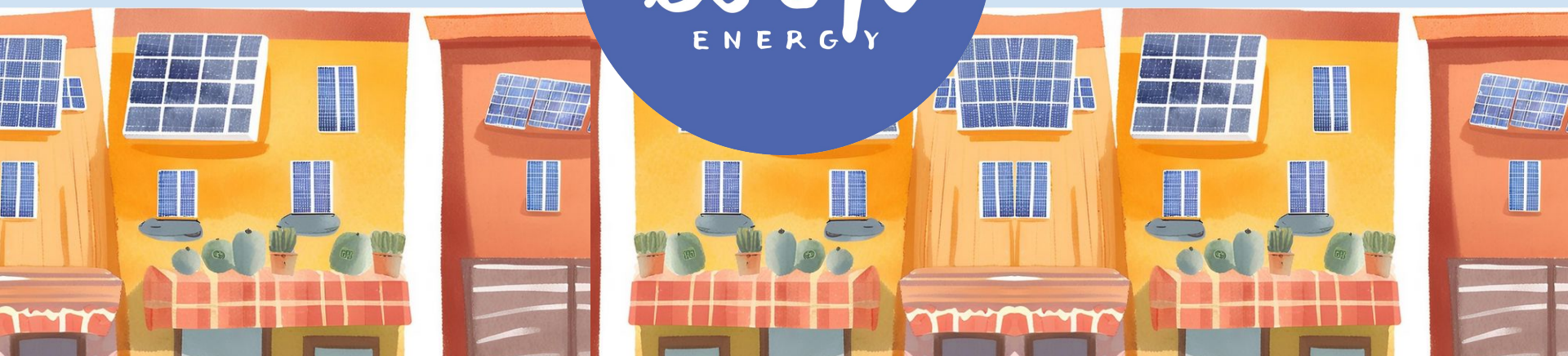
## Élection et nomination

- Des administrateurs.
- Du délégué à la gestion journalière

## Nouvelles et perspectives de BEES energy

## Célébration !

# Le projet d'ASBL BEES ENERGY

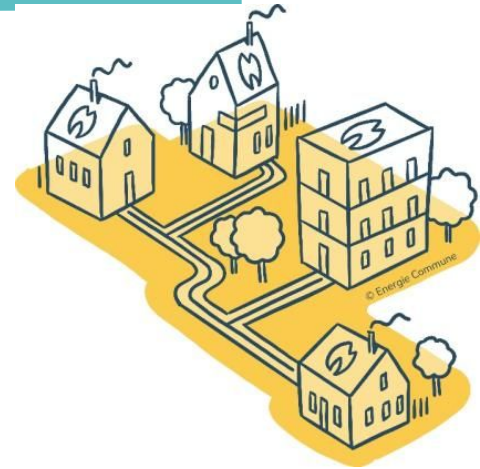


# Récap: d'où vient l'idée?

## POURQUOI ?

- Volonté de cohérence dans l'approvisionnement en ⚡ ?
- Volonté de contrôler le prix (climat géopolitique)

- ✓ - A Bruxelles => Panneaux Photovoltaïque (PV)
- ✓ - Le toit de BEES coop => Pas assez d'ensoleillement.
- ✓ - BEES coop est déjà une communauté avec des toits ensoleillés.
- ✓ - Les "communautés d'énergie": solution collective !



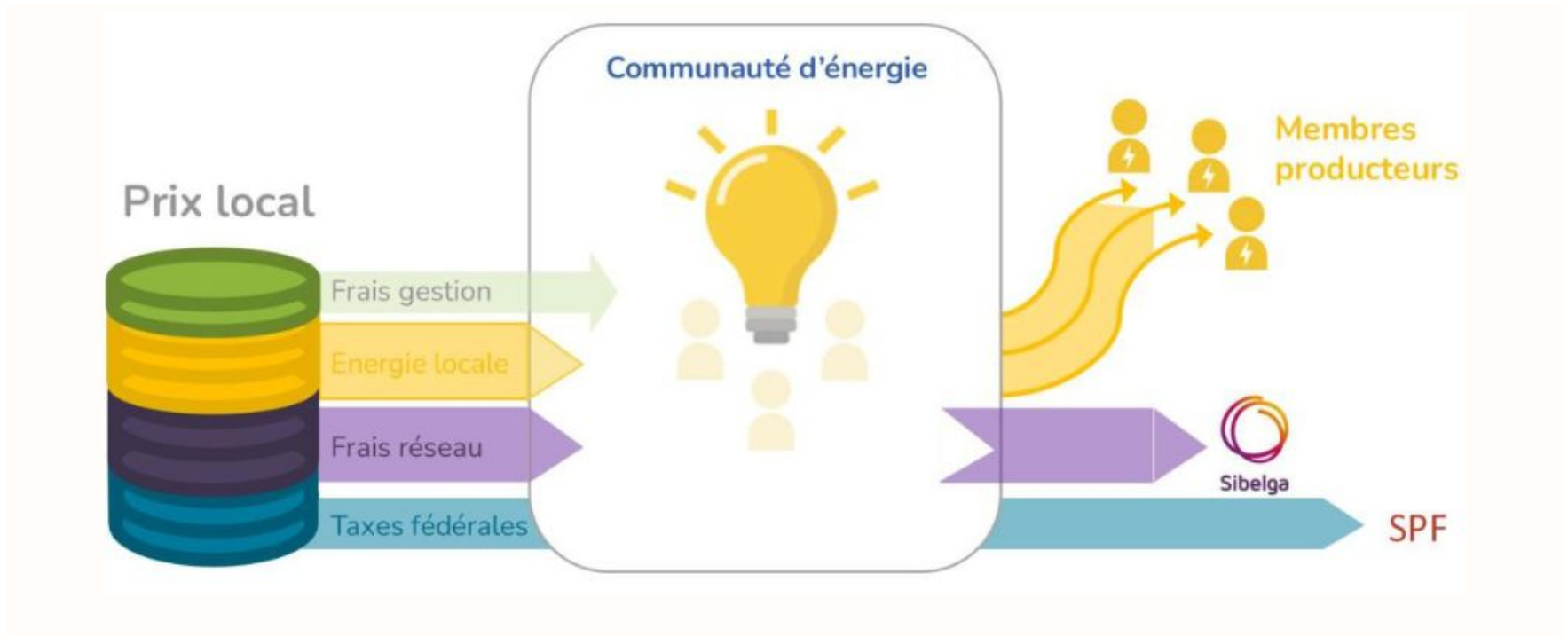
➡ **Et si on s'organisait collectivement pour produire, consommer et partager de l'énergie renouvelable ?**

# PRIX (Philippe, Didier)





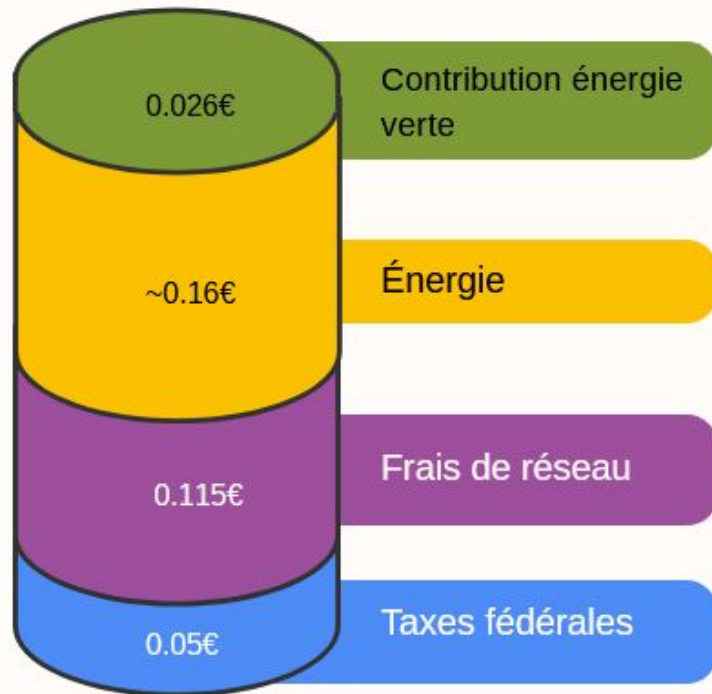
# Le prix de l'énergie





# Le prix de l'énergie

## Prix fournisseur



La contribution obligatoire des fournisseurs à la production d'énergie renouvelable.

Le prix de l'énergie (inclut leur marge)

Coûts de distribution, transport, taxes régionales

Accises, cotisation énergie, ...

**~0.35€ / kWh HTVA**



# Le prix des communautés d'énergie

## Analyse du marché

Illuminons notre quartier 0.09€

|  |   |   |  |
|--|---|---|--|
| Illuminons notre quartier<br><b>0,0900 €</b><br>/ kWh* | Engie Direct<br><b>0,1507 €</b><br>/ kWh* | Engie Easy<br><b>0,1798 €</b><br>/ kWh* | TotalEnergies<br><b>0,1605 €</b><br>/ kWh* |
|--|---|---|--|

brupower 0.11€

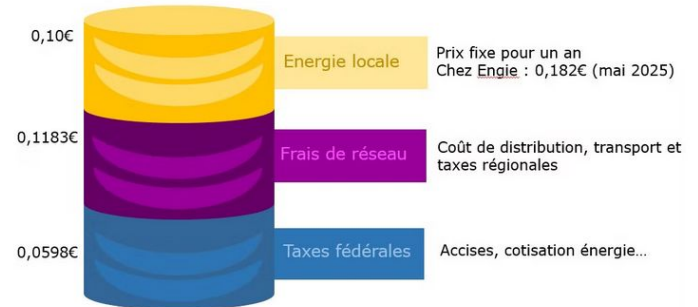
11 c€/kWh pour l'électricité de brupower

29 c€/kWh tout compris (réseau, taxes et TVA inclus)

\*estimation basée sur une consommation moyenne.

Coin du balai 0.1€

Prix de vente décidé par les membres de l'AG en mai 2025 : 0,28€/kWh





# Le prix de l'énergie

## Prix communauté d'énergie



= 0.2554€ / kWh HTVA

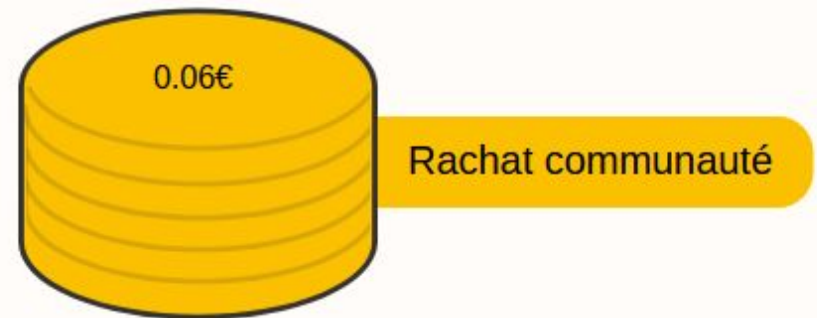
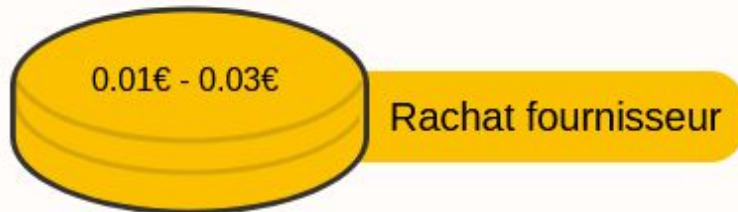
= -0.096€ fournisseur  
27% de moins

+15.5€ / an de frais de comptage Sibelga



# Communauté d'énergie: l'avantage prix PRODUCTION

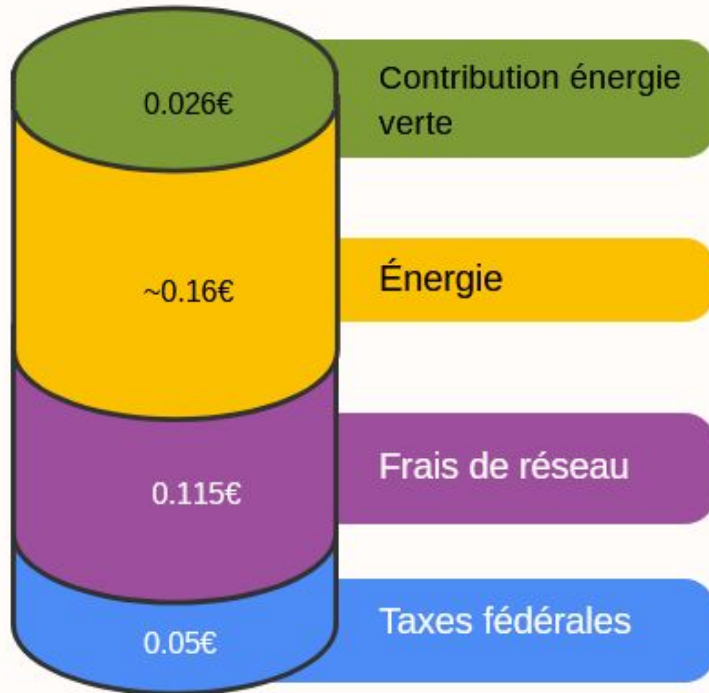
Prix de rachat de votre surplus d'énergie solaire



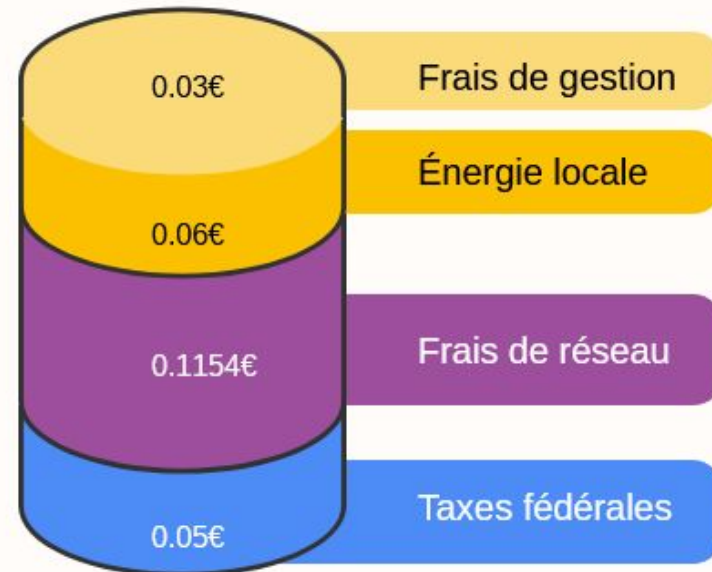
= 0.06€/kWh  
= 2-6x fournisseur !



# Communauté d'énergie: l'avantage prix CONSOMMATION



~0.35€ / kWh HTVA



= 0.2554€ / kWh HTVA

= -0.096€ fournisseur  
27% de moins



# Futur de la politique tarifaire

---

**Volonté de travailler à l'inclusivité du projet;  
notamment vis-à-vis des ménages précaires :**

- **prix différenciés ?**
- **cagnotte de solidarité ?**
- **Plaidoyer pour avoir une participation de l'Etat  
comme pour le tarif social ?**

# CLE DE REPARTITION (Margaux, Marie-Béatrice)



# La clé de répartition

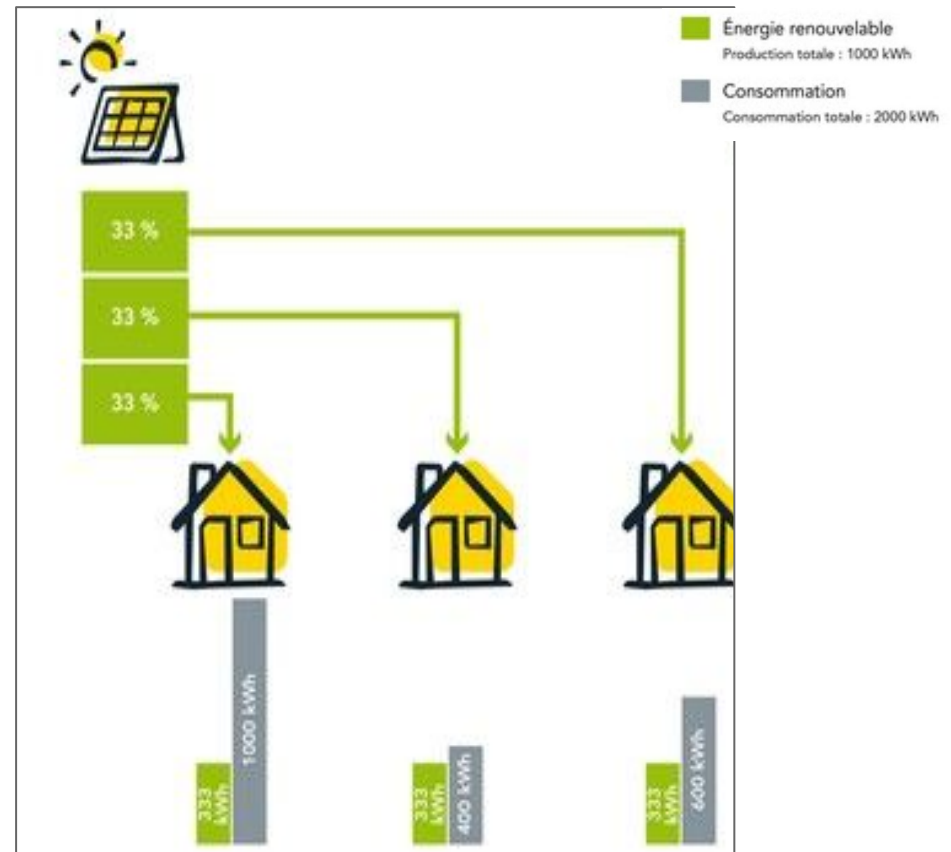
= Répartition de l'énergie entre les consommateurs chaque 15 min

= Qui reçoit combien et dans quel ordre selon une règle prédéfinie

3 options :

## 1. FIXE à n tours

- distribution égale
- distribution différenciée
- possibilité de définir un groupe prioritaire



# La clé de répartition

## 2. PRORATA de la consommation

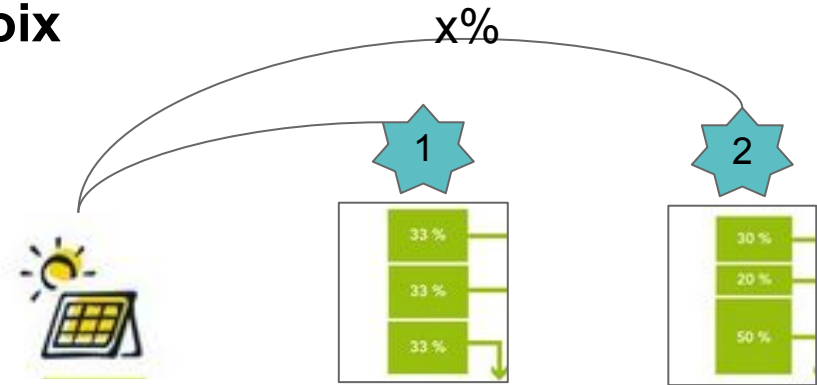
- Énergie renouvelable  
Production totale : 1000 kWh
- Consommation  
Consommation totale : 2000 kWh



# La clé de répartition

## 3. HYBRIDE à 2 tours = notre choix

- 1) Tour de répartition fixe
- 2) Tour de répartition au prorata



Le premier tour permet de garantir une part fixe de l'injection à chaque participant. L'injection qui n'a pas été consommée au premier tour est remise en jeu dans un deuxième tour au pro rata.

Le pourcentage de l'injection allouée au 1er tour et au 2ème est fixé avec le  
→ Paramètre  $F$ , qui définit donc à quel point le partage est fait selon une répartition fixe.  
→  **$F$  équitable à 50%**

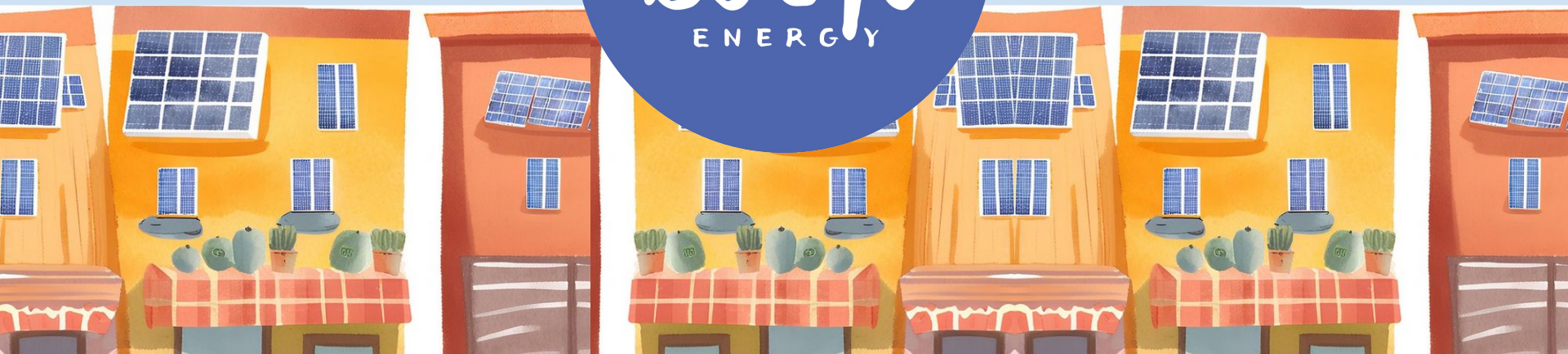


# La clé de répartition côté PRODUCTEURS

---

Lorsqu'il y a plusieurs Producteurs avec lesquels la Communauté « BEES ENERGY » s'est engagée contractuellement pour disposer de leur électricité et la partager en son sein, le gestionnaire du réseau concerné **somme l'ensemble de leurs injections** – quart d'heure par quart d'heure – indépendamment des technologies de production utilisées. En conséquence, le partage d'électricité organisé au sein de la Communauté se fera à partir du total des injections des différents Producteurs. Dans ce cas, **l'injection résiduelle sera répartie entre les Producteurs, au prorata de leurs injections individuelles.**

# GOUVERNANCE STATUTS ET ROI (Daniele & Martin)

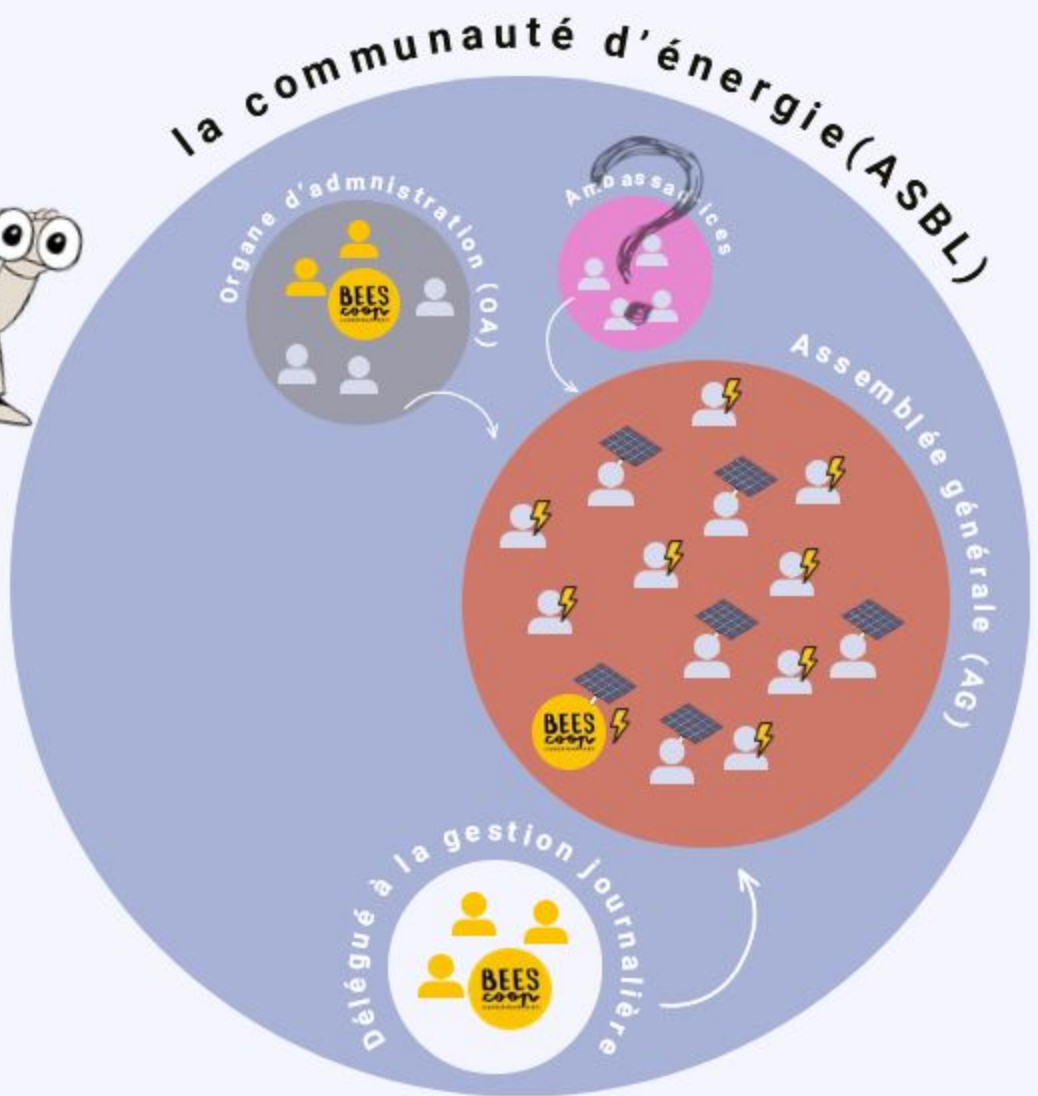




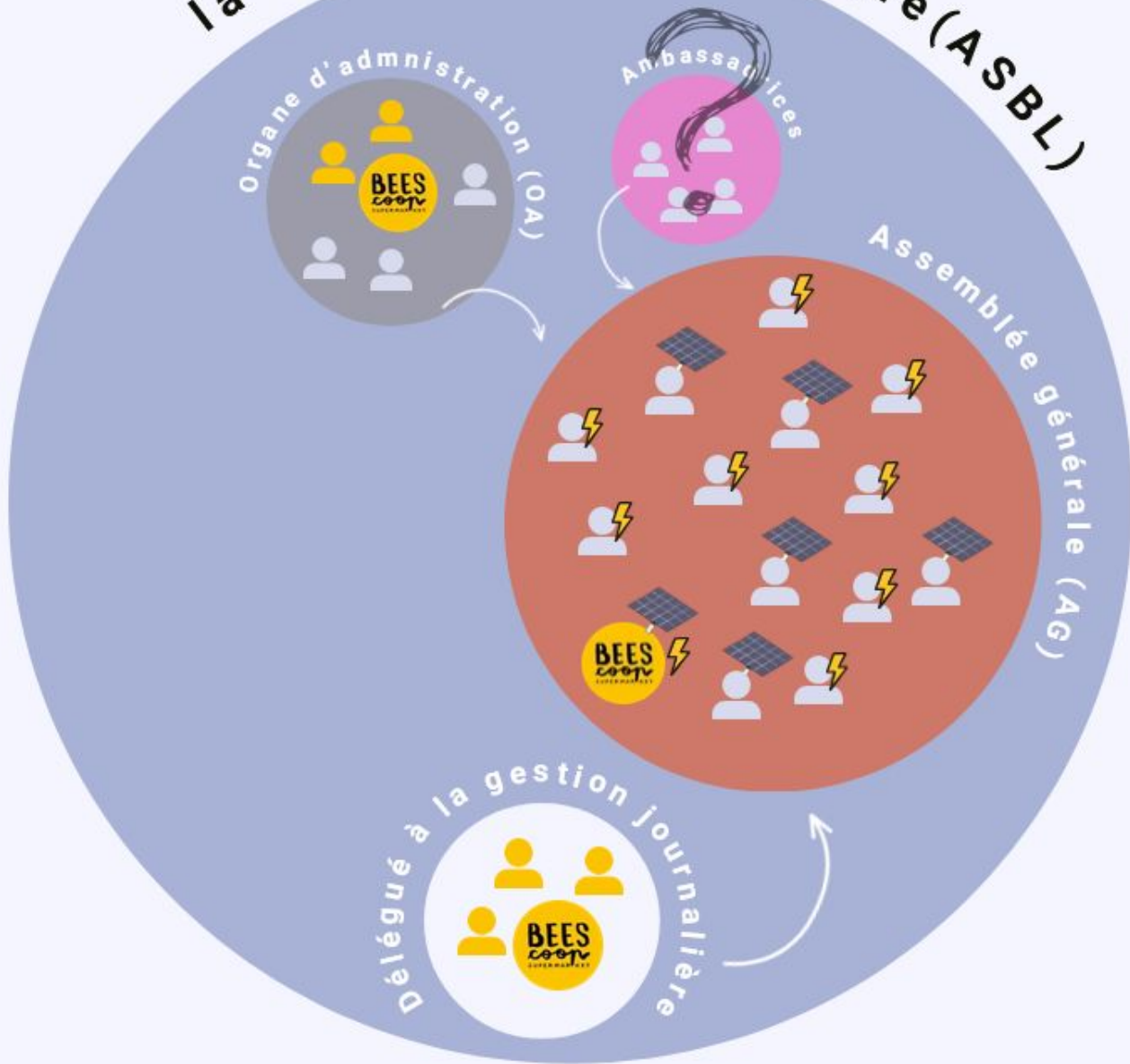
# CE: quelle mission?

---

- **Approvisionnement plus local et plus durable pour les membres de la CE.**
- **Faciliter l'échange et le partage d'énergie entre les membres de la CE.**
- **Réduction de la pauvreté et de la précarité énergétiques**
- **Sensibiliser la communauté aux enjeux de la production renouvelable**
- **Flexibilité du système énergétique**



# la communauté d'énergie (ASBL)





→ Les décisions importantes, 1x / an, majorité simple

→ Tous les membres effectifs = producteurs et consommateurs

- Choisir le prix d'injection & revente
- Approbation des comptes et budgets
- Modifications de statuts
- Exclusions de membres



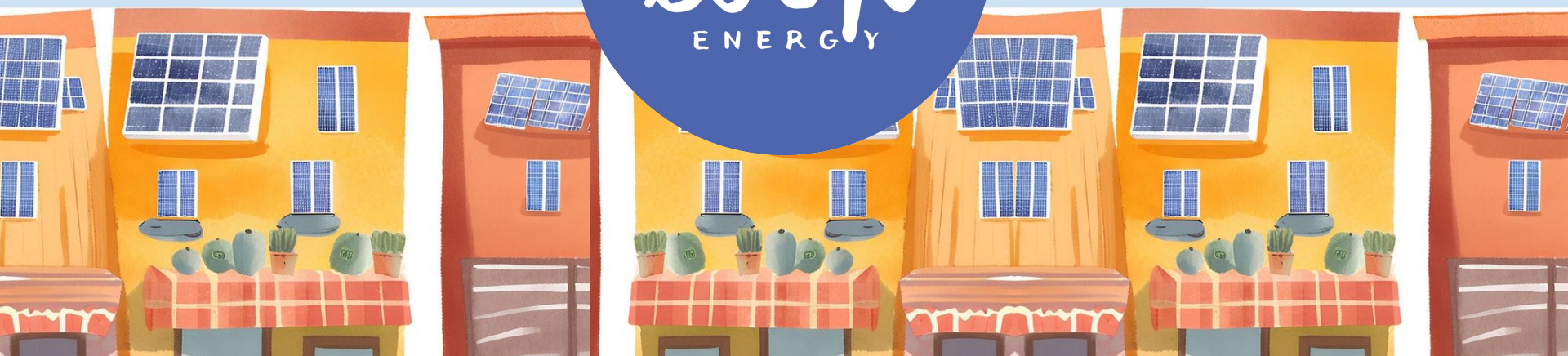
→ Les décisions d'orientation de la CE  
→ 5p., min. 2x / an

- Appui aux délégués à la gestion quotidienne
- Approbation dépenses >10 k€
- Préparation de l'AG



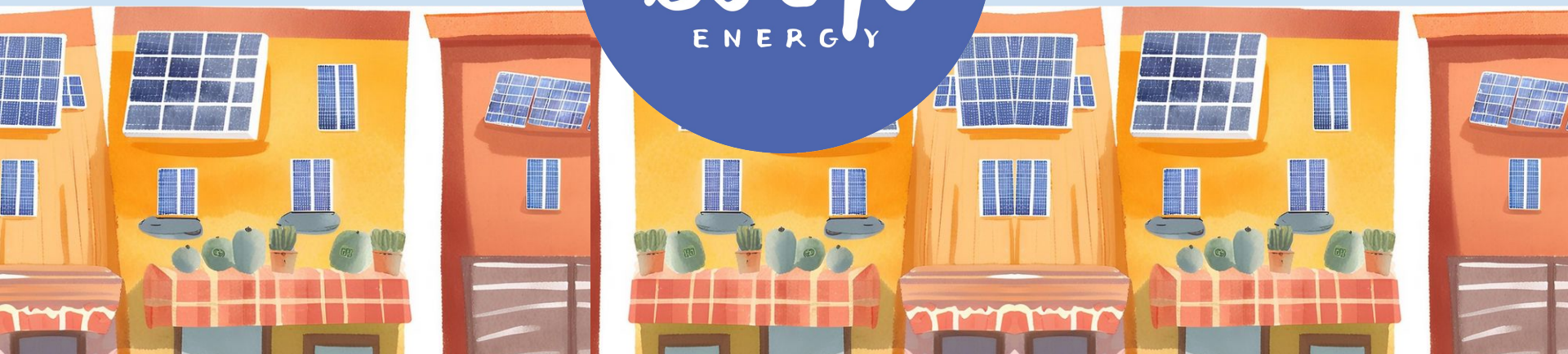
→ A nous de choisir !

# APPROBATION DES STATUTS



# ELECTION ET NOMINATION

## des administrateurs et du délégué à la gestion journalière





# Election de l'OA

---

## Présentation des candidats

Daniele Sormani

Je suis coopérateur chez BEES Coop depuis mon arrivée en Belgique il y a deux ans. Actuellement actif dans le domaine des communautés d'énergie au niveau européen, je vois BEES Energy comme une opportunité de mettre enfin en pratique tous les concepts sur lesquels je travaille tout en me mettant à disposition du quartier qui m'a accueilli. Ayant participé aux groupes de travail clés sur la répartition et la gouvernance, je rapporterais à l'OA mon expertise en bonnes pratiques européennes et en projets européens.

Céline Vesters

Coopératrice à la BEES Coop depuis 4 ans, je me suis rapidement intéressée au projet BEES Energy. J'ai participé aux séances d'information et au GT sur la clé de répartition. J'aime soutenir des projets participatifs et locaux, et serais donc ravie d'être dans l'OA de BEES Energy, d'y apporter de l'énergie, un regard externe et mes compétences polyvalentes. A travers mon travail, je soutiens régulièrement des actions écologiques et sociales, j'aime questionner et pousser les réflexions pour avancer. C'est ce que j'aimerais apporter à l'OA.



# Election de l'OA

---

## Célia Spieth

est coopératrice chez Bees Coop depuis son emménagement dans le quartier. Directement intéressée par le projet de communauté d'énergie proposé par BEES Energy, elle a participé aux séances d'information et au Groupe de Travail prix. Elle souhaite mettre à profit son expérience dans le domaine informatique et sa motivation dans l'OA de BEES Energy.

## Martin Raucent

est coordinateur de BEES coop. Il suit le projet de la communauté d'énergie depuis le début. Il amène une expertise en gestion de projet, gouvernance et veille à l'intégration de BEES energy au sein de BEES coop SCES

## Orson Dubois

Nouvellement arrivé à BEES coop, il participe à la mise en place du projet depuis ses débuts. Il amène une expertise de terrain et en gestion de communauté d'énergie. Il veille à la bonne gestion du projet et au respect des engagements de l'ASBL auprès de ses membres.



# Election du délégué à la gestion journalière

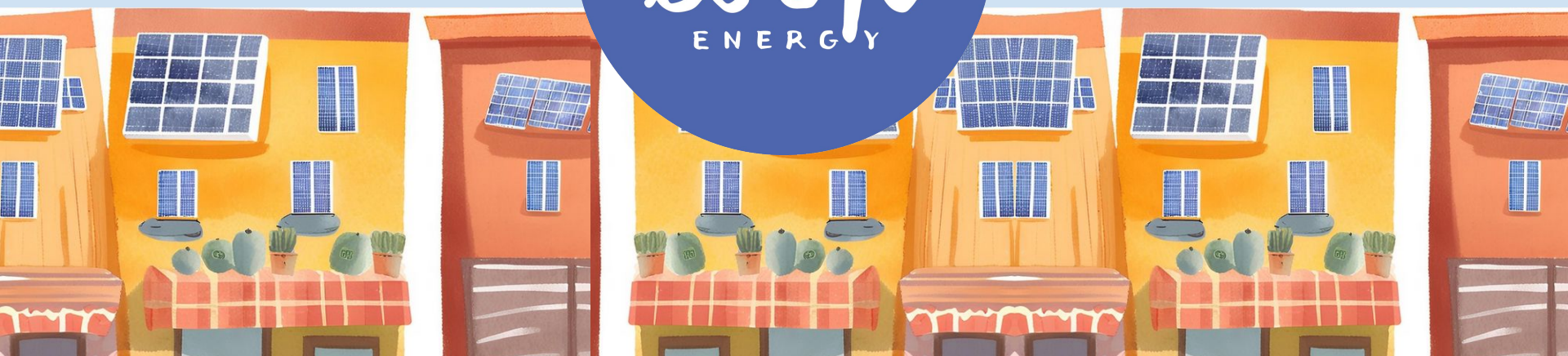
---

Présentation des candidats comme délégué à la gestion journalière de BEES energy

Bart Van Wynsberghe

employé depuis de nombreuses années au sein de la BEES coop, il apporte la connaissance du fonctionnement d'un point de vue technique de la BEES coop et de ses besoins énergétiques. Son parfait bilinguisme et son affinité pour les aspects pratiques/pragmatiques de la communauté d'énergie complètent bien les compétences des autres candidats.

# LA SUITE





# Perspectives

---

## ***En terme de PartageS***

- Lancement en “D” - périmètre de la région de Bruxelles-capitale
- Gestion des partages en copropriété (en A)
- **Mise en place de cellules de partage** en B ou C autour de différents hubs
  - rue
  - autres structures d'économie sociale

⇒ faire diminuer la facture pour tous.tes en travaillant sur les frais de réseau

## ***En terme d'investissement***

- installation à BEES
- installation en tiers invest
  - A la casquette (juillet)
  - Concrétisation de pistes
  - Recherche et démarchage



# La communauté d'énergie BEES coop la suite

## Les prochaines étapes

- **Création de l'ASBL, lancement CE** - fin Juin 2026
- Publication de la FAQ - Juillet 2026
- Signature des conventions de partage (producteurs) - été 2026
- Lancement des premiers partages - été 2026
- Intégration des consommateurs - à pd janvier 2027
- Gestion des partages en copro - à pd janvier 2027
- Création des cellules autour d'hubs - à pd juin 2027
  
- Installations de panneaux - 2026-2028
- Groupes de travail - 2026-2028
- Ateliers info + éduc perm - 2026-2028
  - Atelier "marché et crise de l'énergie"
  - Signature conventions partage



# Ateliers info à venir

---

**14 juillet 18h**

**27 août 18h**

**26 septembre 16h**



# La communauté d'énergie BEES coop

---

## Concrètement pour vous



- Installez votre compteur intelligent!
- Signez (bientôt) les conventions
- Mobilisez autour de vous : sondage et ateliers
- Marquez votre intérêt pour des GT

## Communication et participation

- Suivi individuel pour cas spécifiques (tiers investisseur)
- Communication par mail (newsletter)

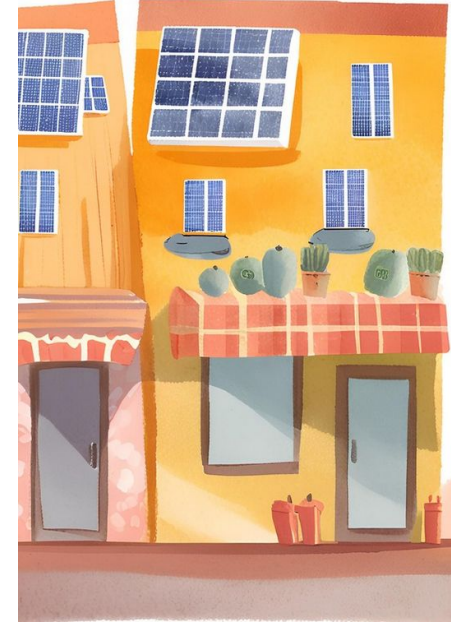
[communauteenergie@bees-coop.be](mailto:communauteenergie@bees-coop.be)





## Faites tourner le formulaire !

Le projet pourrait intéresser autour de vous?  
Vous connaissez une grande toiture disponible?  
Des installateurs à recommander?  
Des compétences à partager?



<https://miniurl.be/r-6m3y>